



Sonntag, 2.05.2021 – Naturkundliche Exkursion Brunnenfeld Süd und GÜPL Völtendorf

„Wettbewerb der Arten“

Wanderung von den Trockenrasen des „Brunnenfeld Süd“ (auch bekannt als „Spratzer Brunnenfeld“) zu den feuchteren Lebensräumen des GÜPL Völtendorf. Begehung der artenreichen Trockenrasen, Magerwiesen und Feuchtbiotope. Erfassung der Tier- und Pflanzenarten im Rahmen der [City Nature Challenge](#) (wer selbst Meldungen machen möchte, bitte zuvor die App „iNaturalist“ auf dem Smartphone installieren! www.inaturalist.org).

Anleitung: <https://www.museumnoe.at/de/haus-fuer-natur/city-nature-challenge/iNaturalistAppAnleitung.pdf>

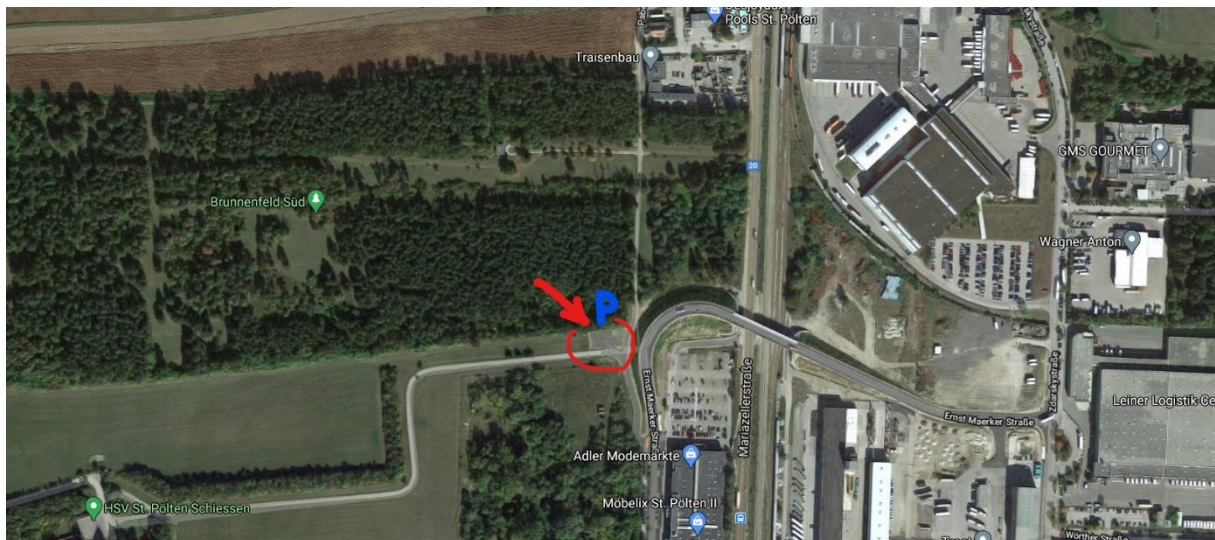
Dauer: ca. 3-4 Stunden. Das Zustandekommen hängt von den aktuellen Corona-Bestimmungen ab. Bei sehr schlechtem Wetter findet die Exkursion nicht statt. Dem Wetter angepasste Kleidung und Schuhwerk wird benötigt.

Leitung: Klaus TEICHMANN (klausmann@gmx.at, 0664 886 282 43) und Hannes SEEHOFER (Forschungsgemeinschaft LANIUS). Um Voranmeldung wird gebeten!

Treffpunkt: 8.30 h am kleinen Parkplatz südöstlich vom Spratzer Brunnenfeld

<https://www.google.com/maps/dir//48.1634587,15.6132644/@48.1642713,15.6125556,656m/data=!3m1!1e3!4m2!4m1!3e2>

GPS: 48.16349579993519, 15.61324208702231



Die City Nature Challenge ist eine weltweite Aktion, die von der California Academy of Sciences und dem Natural History Museum von Los Angeles begründet wurde und organisiert wird. Für St. Pölten wird die Aktion vom Niederösterreichische Landesmuseum und der Stadt St. Pölten koordiniert. Weitere Infos dazu, und zu Veranstaltungen im Rahmen der CNC:

Infos: www.museumnoe.at und www.citynaturechallenge.org

Die Teilnahme an der CNC ist selbstverständlich auch unabhängig von unserer Exkursion möglich! Lade einfach deine Beobachtungen im Stadtgebiet St. Pöltens im Zeitraum vom 30. April bis 3. Mai auf iNaturalist hoch! Außerdem sind heuer noch weitere Regionen Österreichs bei der CNC dabei, z. B. Krems & Wachau, Hardegg & Nationalpark Thayatal, Waidhofen/Ybbs und viele mehr...